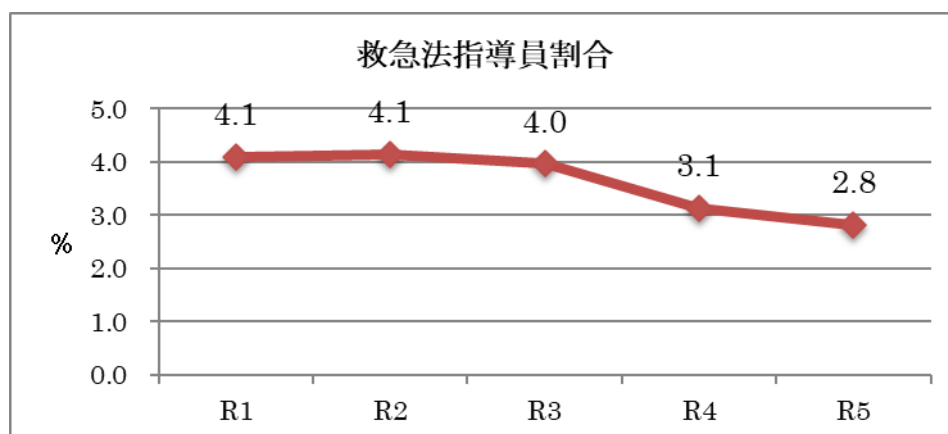


Ⅰ 日本赤十字社救急法等講習指導員

日本赤十字社救急法等の各種講習は指導員養成講習を受講し、資格を取得した指導員の主体的な活動によって推進されています。指導者の育成は各種講習の普及、赤十字事業の推進のためにも重要な意味をもちます。

22. 救急法指導員の割合：2.8%



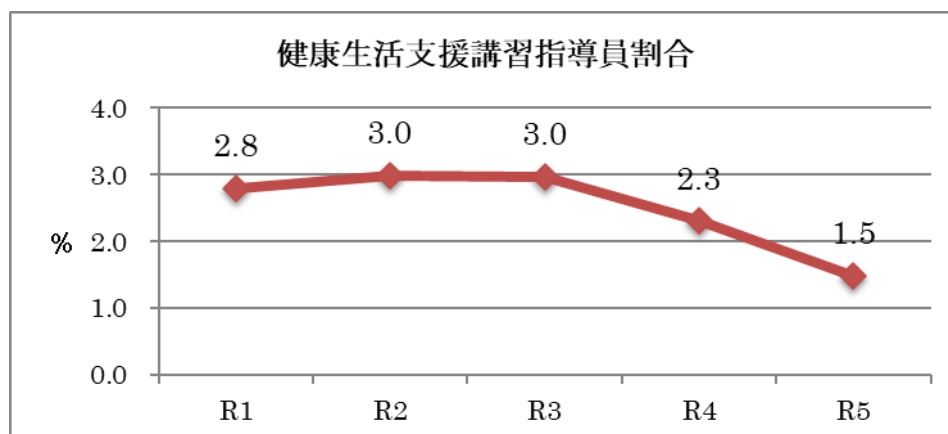
	R1	R2	R3	R4	R5
救急法指導員の割合 (%)	4.1	4.1	4.0	3.1	2.8
救急法指導員 (人数)	25	25	24	19	17
看護職員総数	610	604	606	608	605

分子：救急法指導員数

分母：看護職員総数（看護管理者、嘱託・臨時・パートタイマーを含む）
×100 (%)

※ 10月1日時点の人数である。

23. 健康生活支援講習指導員の割合：1.5%



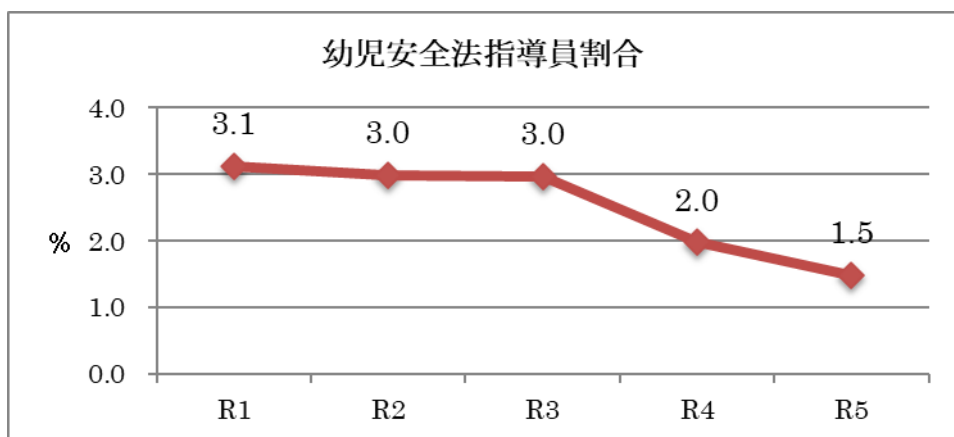
	R1	R2	R3	R4	R5
健康生活支援講習指導員の割合 (%)	2.8	3.0	3.0	2.3	1.5
健康生活支援講習指導員 (人数)	17	18	18	14	9
看護職員総数	610	604	606	608	605

分子：健康生活支援講習指導員数

分母：看護職員総数（看護管理者、嘱託・臨時・パートタイマーを含む）
×100 (%)

※10月1日時点の人数である。

24. 幼児安全法指導員の割合：1.5%



	R1	R2	R3	R4	R5
幼児安全法指導員の割合 (%)	3.1	3.0	3.0	2.0	1.5
幼児安全法指導員 (人数)	19	18	18	12	9
看護職員総数	610	604	606	608	605

分子：健康生活支援講習指導員数

分母：看護職員総数（看護管理者、嘱託・臨時・パートタイマーを含む）
×100 (%)

※10月1日時点の人数である。