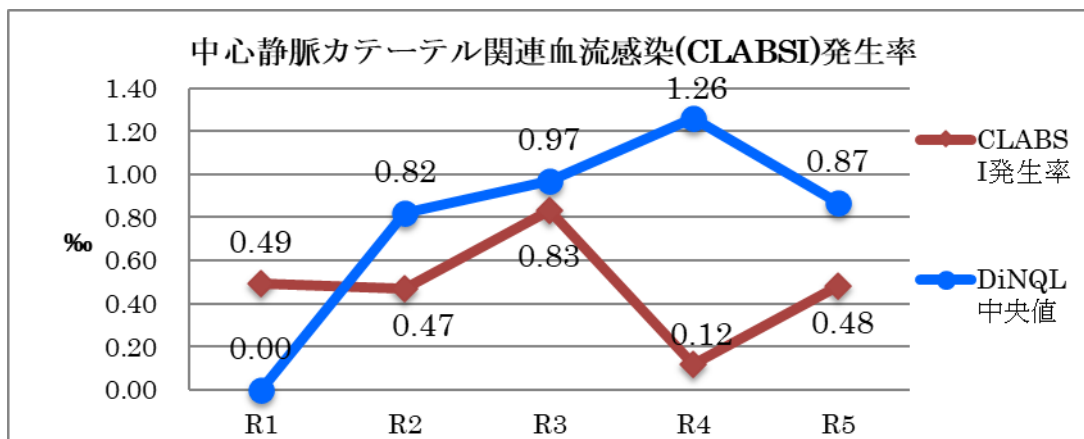


## C 感染

カテーテル等の医療器具を体内に挿入することにより感染リスクが高まるため、当院では中心静脈カテーテル関連血流感染、カテーテル関連尿路感染、人工呼吸器関連肺炎のサーベイランスを実施し、感染率の低減を目指しています。

### 6. 中心静脈カテーテル関連血流感染 (CLABSI)

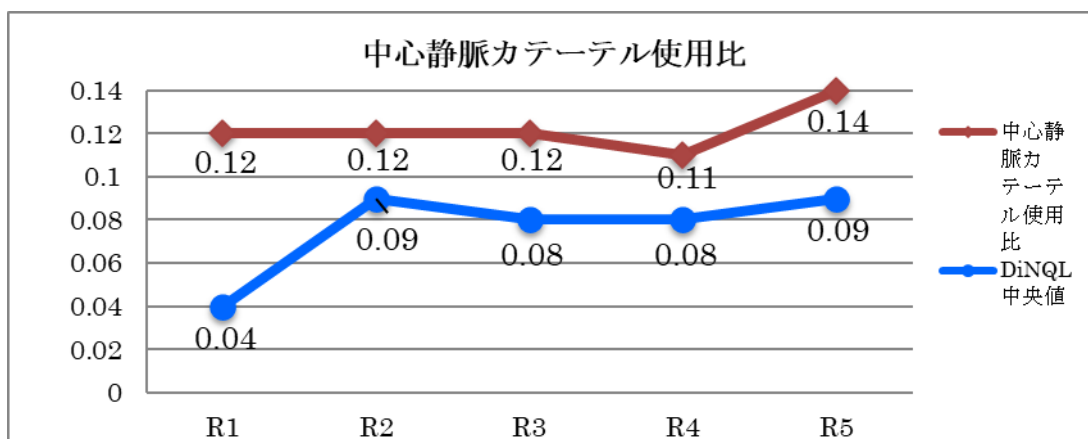
発生率 JANIS : 0.48‰



分子：中心静脈カテーテル関連血流感染発症件数

分母：中心静脈カテーテルを使用していた全患者の中心静脈カテーテル使用日数  
×1000 (‰)

### 7. 中心静脈カテーテル使用比 : 0.14

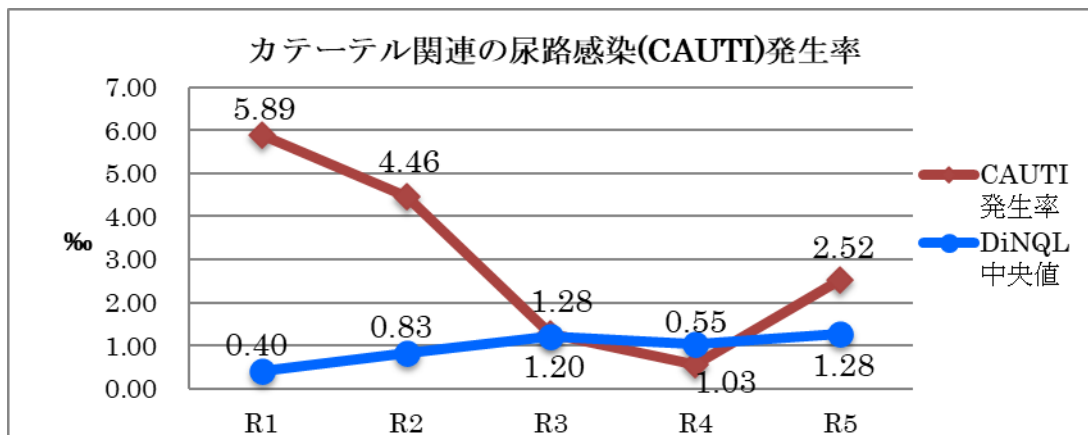


分子：中心静脈カテーテルを使用していた全患者の中心静脈カテーテル  
総使用日数

分母：病棟の在院患者延べ人数

## 8. カテーテル関連の尿路感染（CAUTI）発生率：2.52‰

SCU 入院患者のみを対象としている。

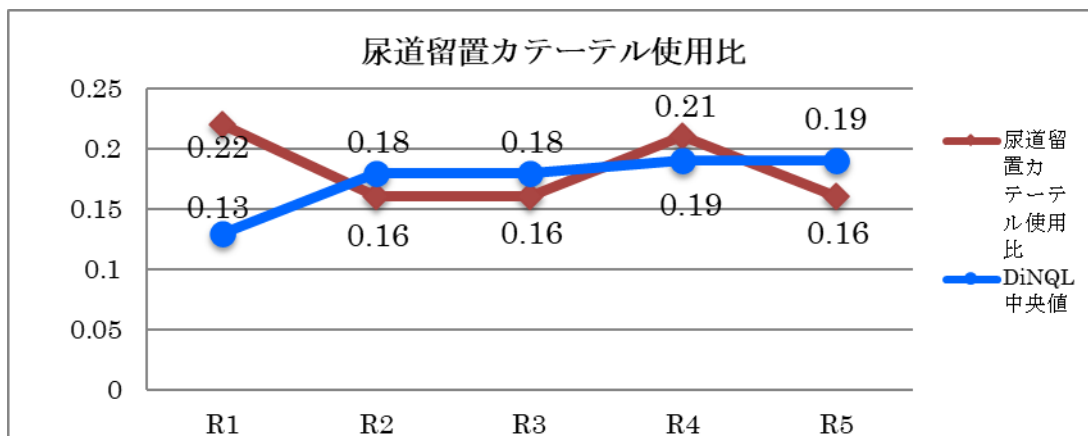


分子：カテーテル関連の尿路感染発症件数

分母：尿道留置カテーテルを使用していた全患者の尿道カテーテル総使用日数  
×1000 (‰)

## 9. 尿道留置カテーテル使用比：0.16

SCU 入院患者のみを対象としている。

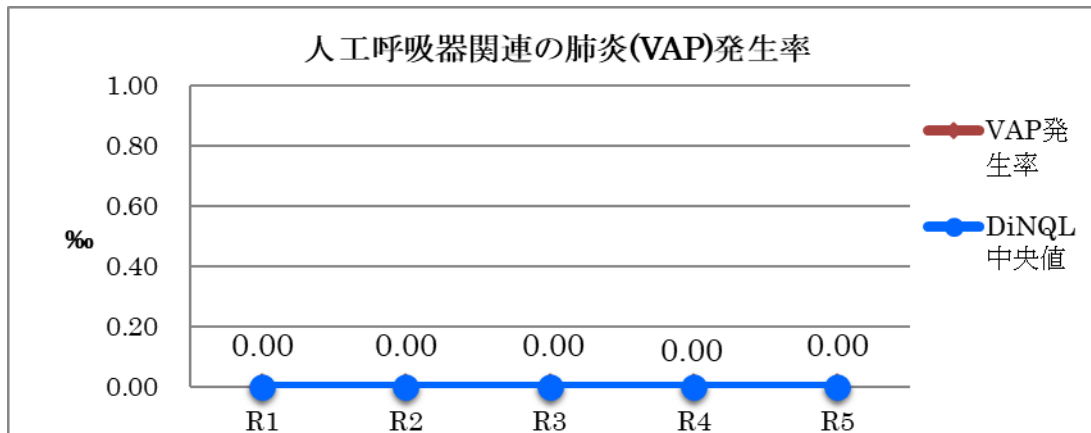


分子：尿道留置カテーテルを使用していた全患者の尿道カテーテル総使用日数

分母：病棟の在院患者延べ人数

## 10. 人工呼吸器関連の肺炎（VAP）発生率：0.00‰

ICU・CCU 入院患者のみを対象としている。

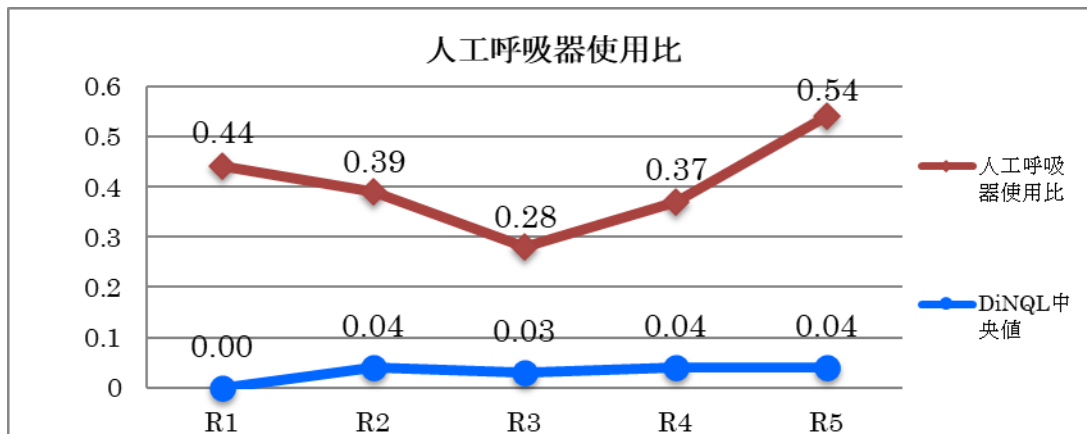


分子：人工呼吸器関連の肺炎感染発症件数

分母：人工呼吸器を使用していた全患者の人工呼吸器総使用日数  
×1000 (‰)

## 11. 人工呼吸器使用比：0.54

ICU・CCU 入院患者のみを対象としている。



分子：人工呼吸器を使用していた全患者の人工呼吸器総使用日数

分母：病棟の在院患者延べ人数