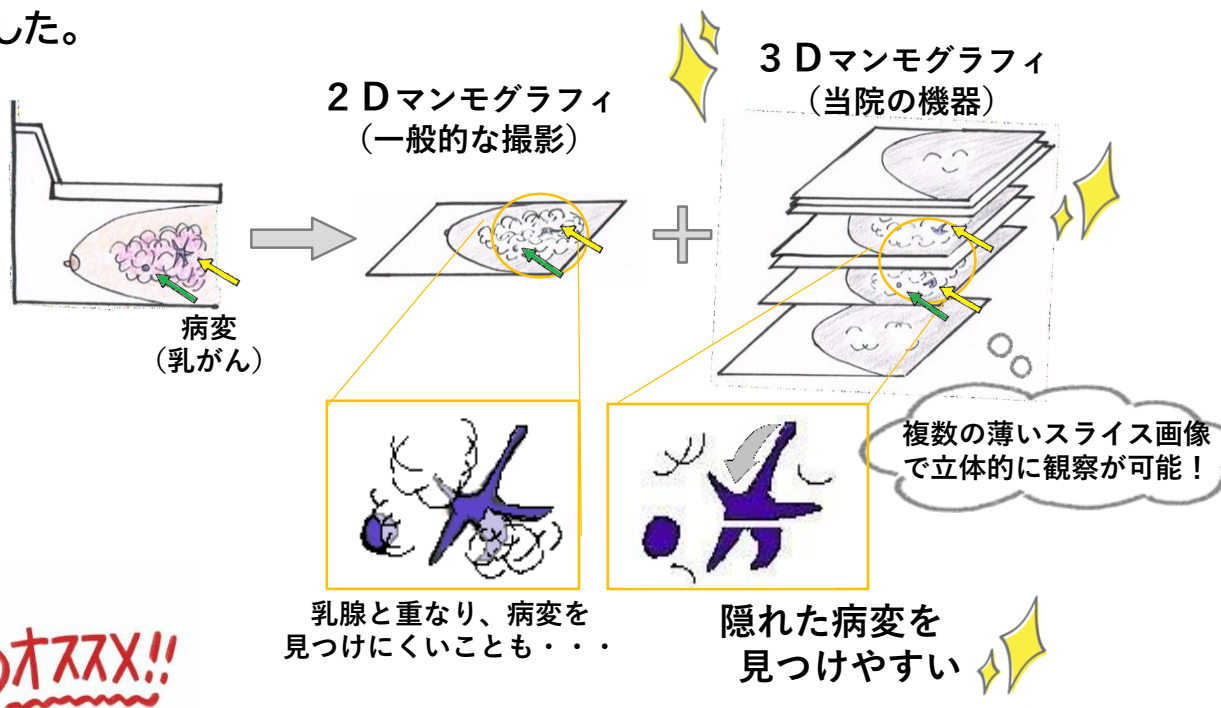


乳がん検診のすすめ



当院は3Dマンモグラフィ(トモシンセシス)対応機材を使用しています👍

3Dマンモグラフィ(トモシンセシス)とは、乳房を輪切り画像にして観察できる撮影方法です。以前より乳腺の中に発生するがんなどの病変を発見しやすくなりました。



- * 圧迫した状態で機械が動きながら撮影するため撮影時間が10秒程度長くなりますが、**一度の圧迫で、2D・3Dが撮影できます。**
- * 被ばく線量は日本で決められている**規定値よりも少ない。**
- * 2D+3Dの検査では2Dのみのよりも**約2.5倍の確率で乳がんを発見**することができたというデータがあります。

(キヤノンメディカルシステムズ(株)調べ)

◆予約に関するお問い合わせ



日本赤十字社
Japanese Red Cross Society

旭川赤十字病院 オプションの追加は前日の12:00まで

健診センター

☎ 0166-76-9296