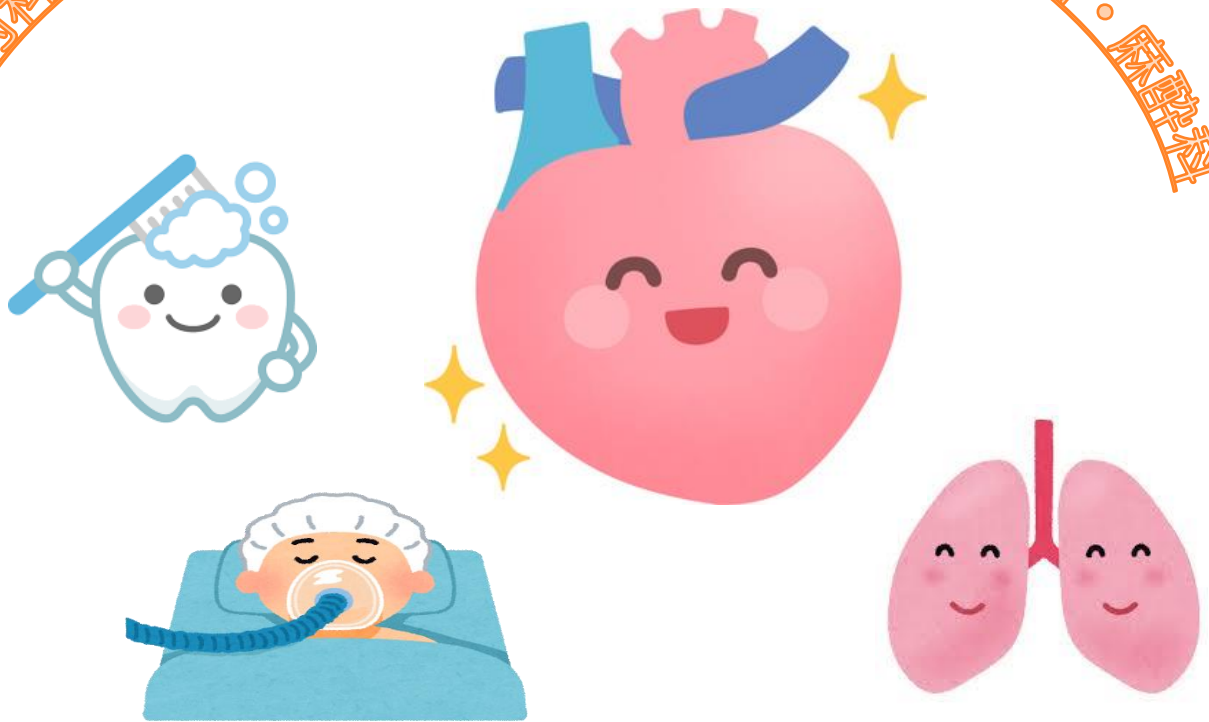


循環器内科・心臓血管外科・呼吸器外科・歯科口腔外科・麻酔科

6階みなみ



6みなみ病棟は、循環器内科・心臓血管外科・呼吸器外科・口腔外科・麻酔科の混合病棟です。

検査や手術を目的に入院する方や緊急入院し病状が安定し急性期病棟から転入する方が主です。

病気の原因は日常の生活習慣と密接に関係しています

私たちは、患者様自身が病気と向き合い自己管理ができるよう多職種と連携し生活指導・援助を行います。

また、入院時から患者の気持ちに寄り添う看護を提供します。

