

4 階きた病棟

耳鼻咽喉科



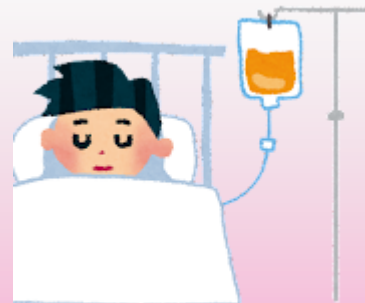
糖尿病・内分泌内科



脳神経内科



小児科



4 階きた病棟は、小児から高齢の方まで幅広い年齢層の患者さんが入院しています。また各科で多職種によるカンファレンスを行い、治療方針の共有や在宅での生活を見据え連携を図っています。検査や手術も多い病棟ですが、患者さんが安心して、入院治療を受けられるように心がけ、温かく寄り添う看護を目指して、スタッフ一同頑張っています。

