

5.年齢階層別のがん検診等によるがん発見率

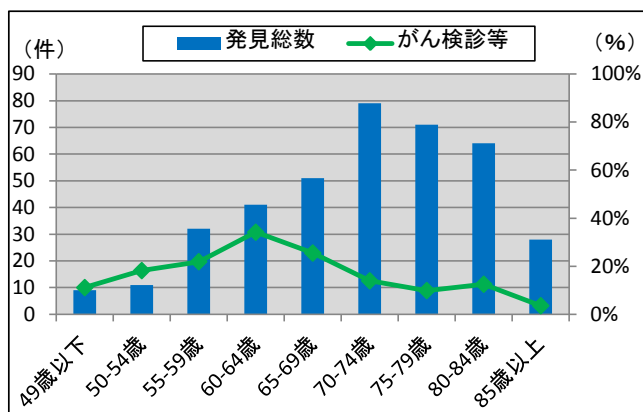
※2010-2015年部位ごとの総数

※がん検診等とは、発見経緯の登録項目が 1.がん検診 2.健康診断 3.人間ドックの総数

胃がん

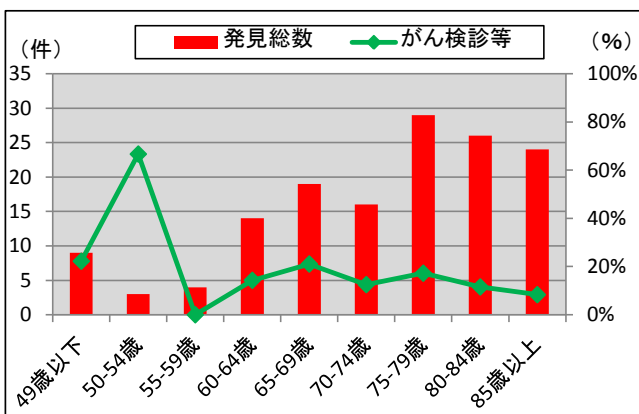
男性

年齢	発見総数	がん検診等(件)	がん検診等(%)
49歳以下	9	1	11.1%
50-54歳	11	2	18.2%
55-59歳	32	7	21.9%
60-64歳	41	14	34.1%
65-69歳	51	13	25.5%
70-74歳	79	11	13.9%
75-79歳	71	7	9.9%
80-84歳	64	8	12.5%
85歳以上	28	1	3.6%
合計	386	64	16.6%



女性

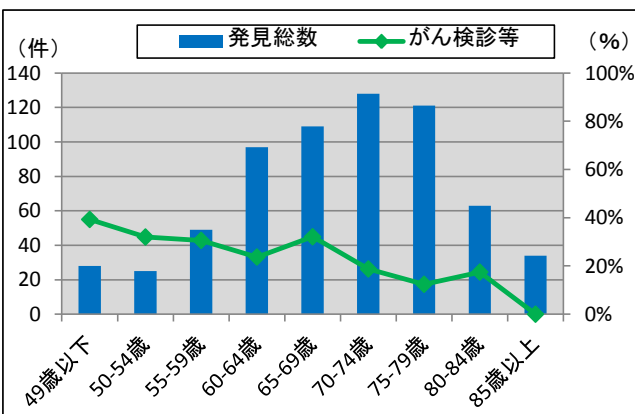
年齢	発見総数	がん検診等(件)	がん検診等(%)
49歳以下	9	2	22.2%
50-54歳	3	2	66.7%
55-59歳	4	0	0.0%
60-64歳	14	2	14.3%
65-69歳	19	4	21.1%
70-74歳	16	2	12.5%
75-79歳	29	5	17.2%
80-84歳	26	3	11.5%
85歳以上	24	2	8.3%
合計	144	22	15.3%



大腸がん

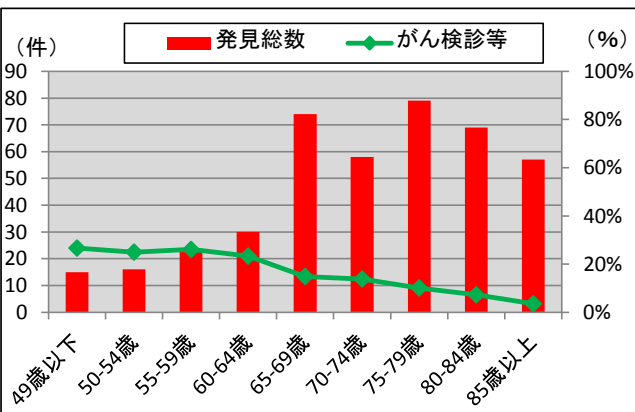
男性

年齢	発見総数	がん検診等(件)	がん検診等(%)
49歳以下	28	11	39.3%
50-54歳	25	8	32.0%
55-59歳	49	15	30.6%
60-64歳	97	23	23.7%
65-69歳	109	35	32.1%
70-74歳	128	24	18.8%
75-79歳	121	15	12.4%
80-84歳	63	11	17.5%
85歳以上	34	0	0.0%
合計	654	142	21.7%



女性

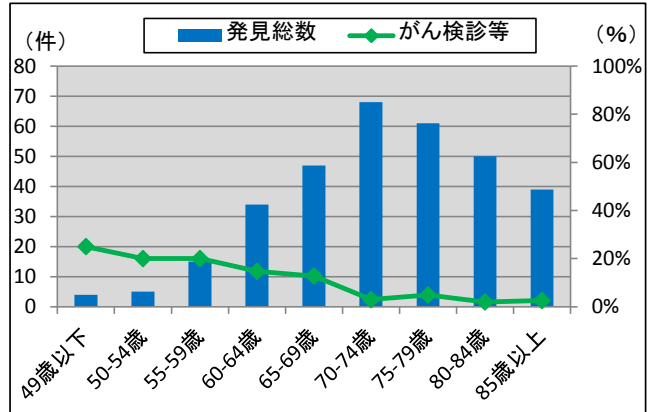
年齢	発見総数	がん検診等(件)	がん検診等(%)
49歳以下	15	4	26.7%
50-54歳	16	4	25.0%
55-59歳	23	6	26.1%
60-64歳	30	7	23.3%
65-69歳	74	11	14.9%
70-74歳	58	8	13.8%
75-79歳	79	8	10.1%
80-84歳	69	5	7.2%
85歳以上	57	2	3.5%
合計	421	55	13.1%



肺がん

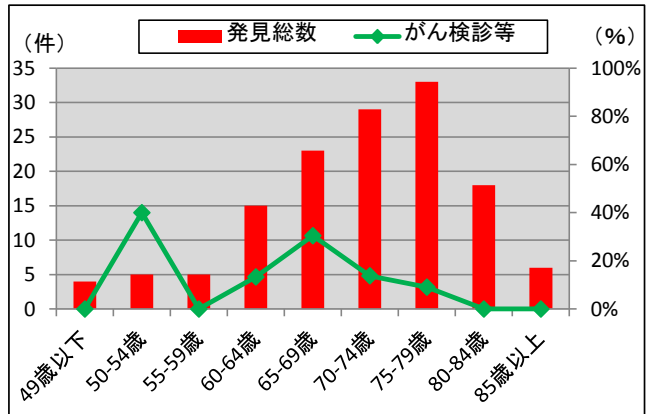
男性

年齢	発見総数	がん検診等(件)	がん検診等(%)
49歳以下	4	1	25.0%
50-54歳	5	1	20.0%
55-59歳	15	3	20.0%
60-64歳	34	5	14.7%
65-69歳	47	6	12.8%
70-74歳	68	2	2.9%
75-79歳	61	3	4.9%
80-84歳	50	1	2.0%
85歳以上	39	1	2.6%
合計	323	23	7.1%



女性

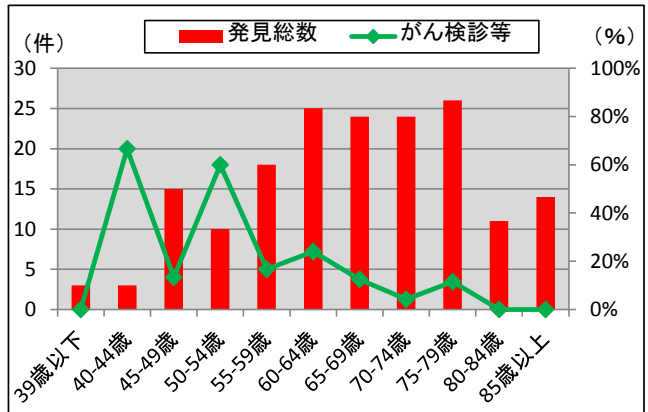
年齢	発見総数	がん検診等(件)	がん検診等(%)
49歳以下	4	0	0.0%
50-54歳	5	2	40.0%
55-59歳	5	0	0.0%
60-64歳	15	2	13.3%
65-69歳	23	7	30.4%
70-74歳	29	4	13.8%
75-79歳	33	3	9.1%
80-84歳	18	0	0.0%
85歳以上	6	0	0.0%
合計	138	18	13.0%



乳がん

女性

年齢	発見総数	がん検診等(件)	がん検診等(%)
39歳以下	3	0	0.0%
40-44歳	3	2	66.7%
45-49歳	15	2	13.3%
50-54歳	10	6	60.0%
55-59歳	18	3	16.7%
60-64歳	25	6	24.0%
65-69歳	24	3	12.5%
70-74歳	24	1	4.2%
75-79歳	26	3	11.5%
80-84歳	11	0	0.0%
85歳以上	14	0	0.0%
合計	173	26	15.0%



子宮頸がん

女性

年齢	発見総数	がん検診等(件)	がん検診等(%)
29歳以下	6	2	33.3%
30-34歳	12	5	41.7%
35-39歳	10	7	70.0%
40-44歳	9	3	33.3%
45-49歳	10	6	60.0%
50-54歳	4	3	75.0%
55-59歳	1	1	100.0%
60-64歳	2	1	50.0%
65-69歳	1	0	0.0%
70-74歳	2	0	0.0%
75-79歳	1	0	0.0%
80-84歳	2	0	0.0%
85歳以上	1	0	0.0%
合計	61	28	45.9%

